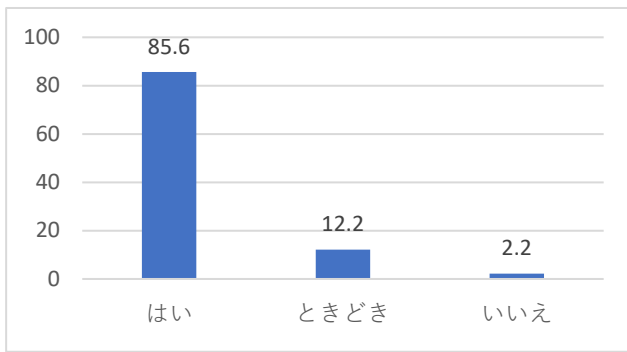
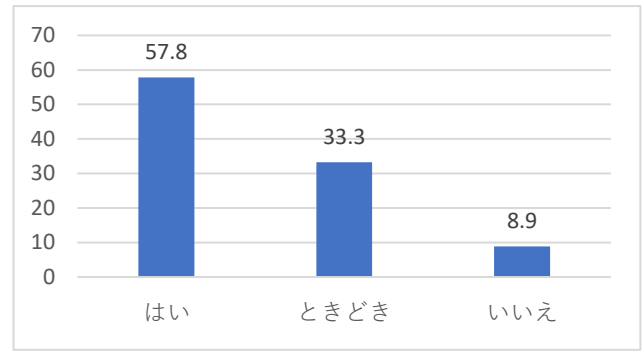


令和6年度 高野口小学校 児童生活アンケート

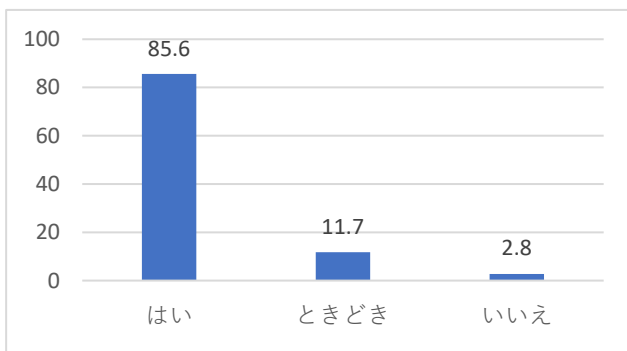
設問3：朝食を毎日食べている



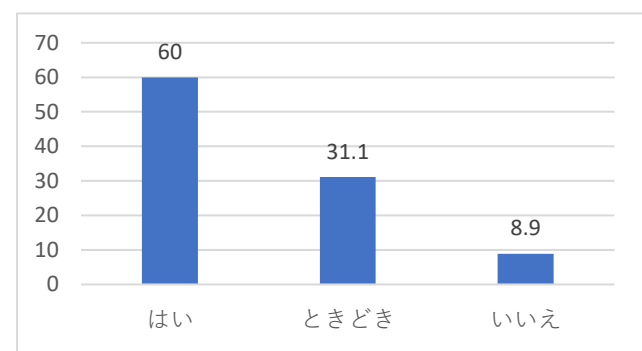
設問4：学校に持っていくものを毎日たしかめている



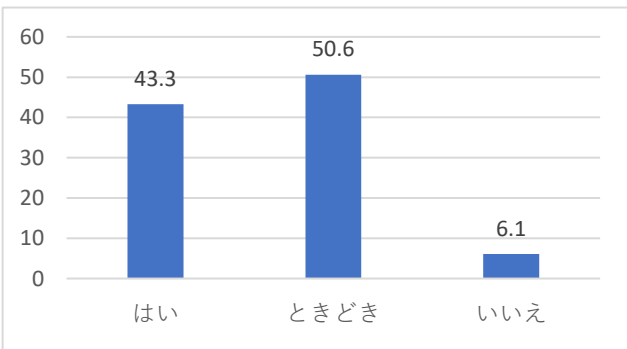
設問5：家の人と夕食を一緒に食べている



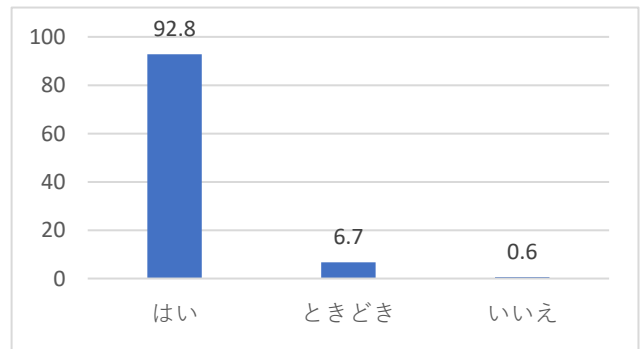
設問6：学校のできごとについて家の人と話をしている



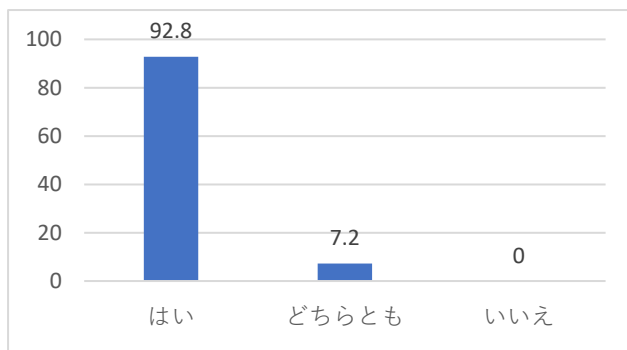
設問7：家の手伝いをしている



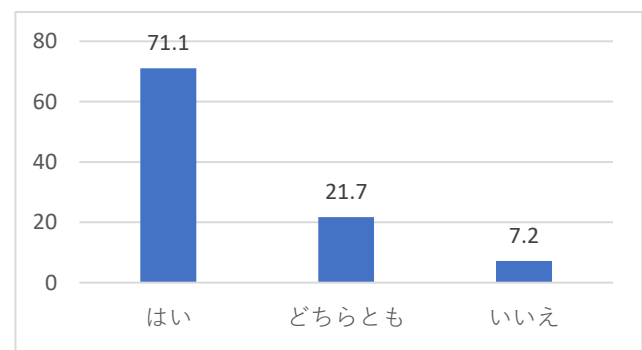
設問8：友達に会うのは楽しい



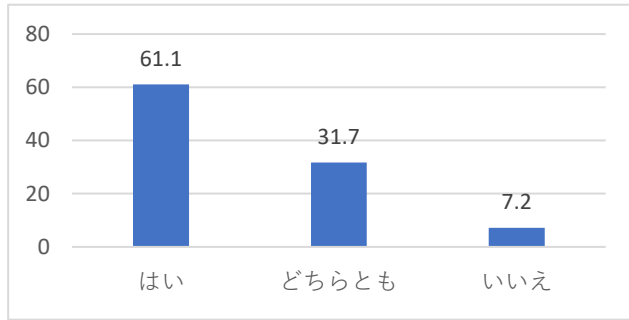
設問9：好きな授業がある



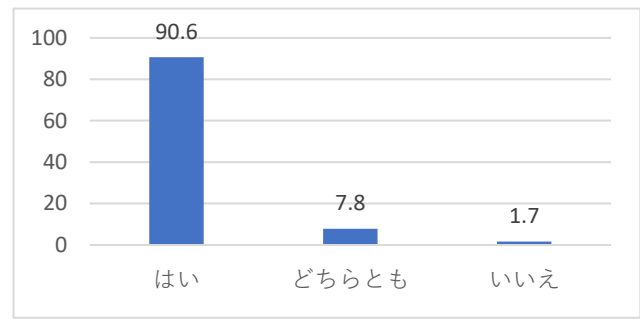
設問10：将来の夢や目標をもっている



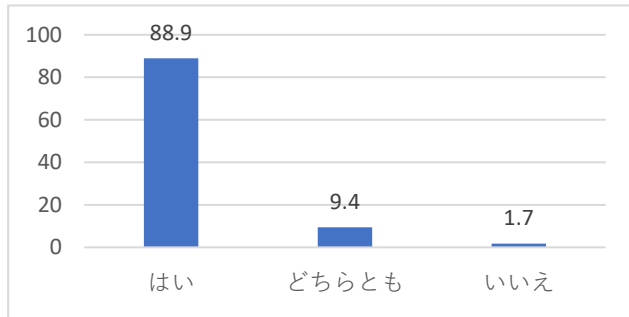
設問11：自分にはよいところがあると思う



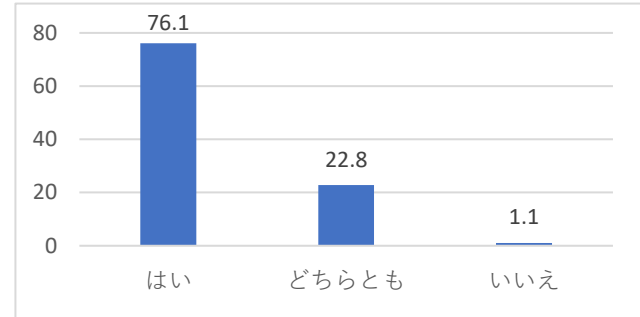
設問12：人の気持ちがわかる人間になりたいと思う



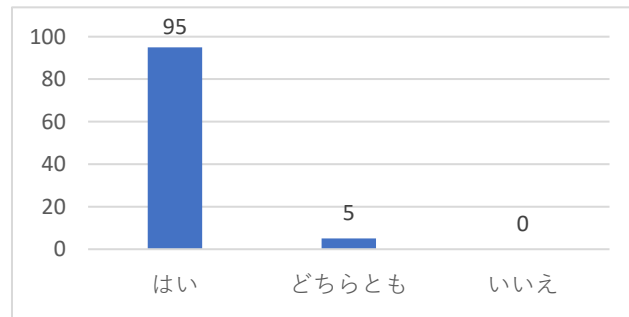
設問13：人の役に立つ人間になりたいと思う



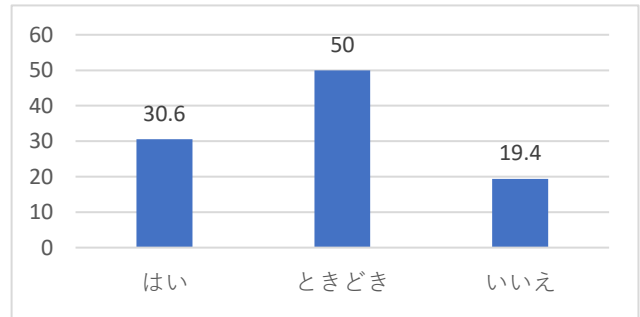
設問14：近所の人や、友達、先生にあいさつをしている



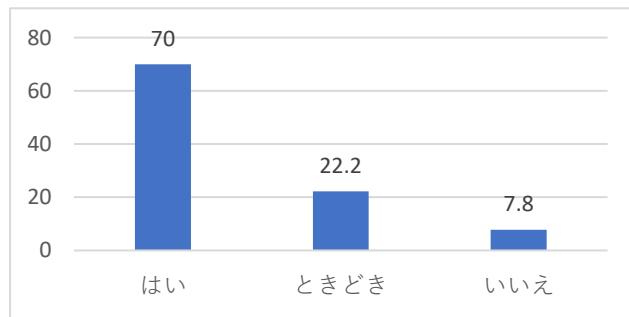
設問15：いじめは、どんな理由があってもいけないことだと思う



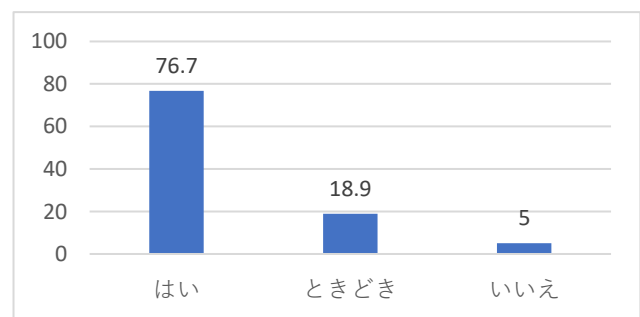
設問16：学校の復習をしている



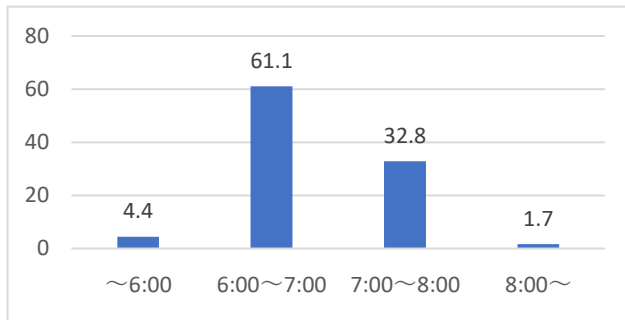
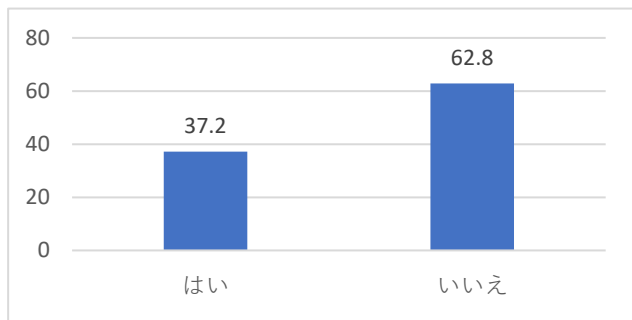
設問17：毎日、同じくらいの時刻に寝ている



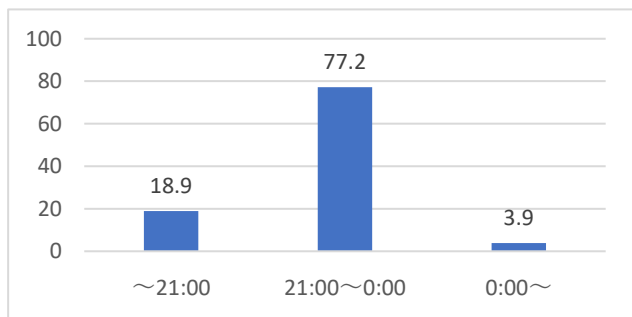
設問18：毎日、同じくらいの時刻に起きている



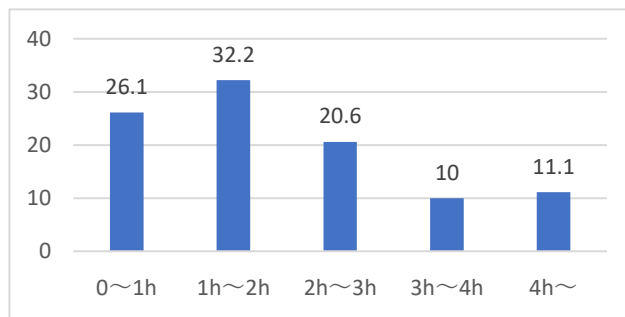
設問19：毎日、家で勉強する時間を決めている 設問20：ふだん何時ごろ起きますか（平日）



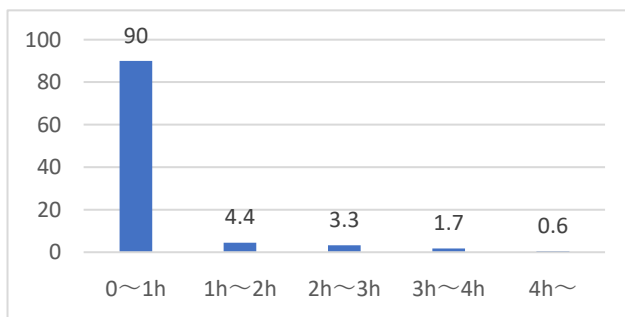
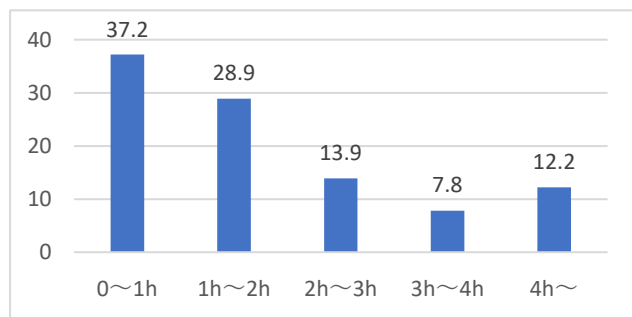
設問21：ふだん何時ごろ寝ますか（平日）



設問22：1日あたりどれくらいの時間、テレビや動画を見ますか



設問23：1日あたりどれくらいの時間、ゲームやスマホを使用していますか 設問24：1日あたりどれくらいの時間メールやラインをしていますか



設問25：家で1日あたりどれくらいの時間、勉強しますか 設問26：1日にどれくらいの時間、読書をしますか

